

Ersatzteilliste / Spare part list



Ident-Nr. / Ident-no V011041013
 Benennung / term ISRI 6860/885 NTS2 re.
 ISRI 6860/885 NTS2 RH

Kunde / customer

Projekt / project

Stand / stand 09.10.2014

Pos pos	Bezeichnung description	Stk pc	Ident-Nr. Ident-no	Bemerkung remark
0001	Rückenteil, Bezug Inka/Laos, re. Backrest, cover Inka/Laos, RH	1	947519-67	
0003	Rückenbezug NTS2 Inka/ Laos Backrest 885 cover NTS2 Inka/ Laos	1	947519-65	
0007	Pneumatikzylinder Schulteranpassung, re. Pneumatic cylinder, shoulder adjust. RH	1	947519-08	
0008	IPS Luftkammern NTS2 IPS chambers NTS2	1	10207099-01	war/was 115819-02, 28.10.2020
0015	Gleiter für Sitzkissen Sliders for seat cushion	1	946077-02	
0017	Kit Abdeckungen inkl. Ventil IPS/Abs re. Plastic cover kit incl. valve IPS/lo RH.	1	947519-12	mit Betätigungen für IPS und Absenkung
0021	Rückenlehngrieff incl. Schulteranp, re. Handle backrest incl. shoulder adj. RH	1	947519-06	
0023	IPS Ventil NTS2, re. IPS valve NTS2, RH	1	947519-86	
0024	Schalter Dreheinrichtung, li. Switch swivel, LH.	1	947519-31	
0025	Schalter Schnellabsenkung, re. Switch Quick release, RH NTS2	1	947519-89	
0026	Wippe Schnellabsenkung Button quick release	1	947519-97	
0027	Griff Neigungseinstellung NTS2, re. Handle Tilt adjustment NTS2, RH	1	947519-14	
0028	Griff Höheneinstellung NTS2 Handle height adjustment NTS2	1	947519-15	
0029	Stößdämpfereinstellung NTS2, re. Shock absorber adjustment NTS2, RH	1	947519-17	

Ersatzteilliste / Spare part list



Ident-Nr. / Ident-no V011041013
 Benennung / term ISRI 6860/885 NTS2 re.
 ISRI 6860/885 NTS2 RH

Kunde / customer

Projekt / project

Stand / stand 09.10.2014

Pos pos	Bezeichnung description	Stk pc	Ident-Nr. Ident-no	Bemerkung remark
0041	Stossdämpfer, einstellbar Adjustable shock absorber	1	946077-13	
0042	Luftfeder Air spring	1	946077-14	
0043	Ventil für Höheneinstellung NTS2 Valve for height adj. NTS2	1	947519-249	war 947519-104, Halteränderung was 947519-104, changing of holder
0044	Mitfahrender Höhenanschlag NTS2 Kit height limiter NTS2	1	947519-29	
0046	Halter NTS2, für Höhenregelventil Holder NTS2, for valve height adj.	1	947519-211	war 946077-45, Halteränderung/ was 946077-45, changing of holder
0047	Gegenlager Drehstab Counter bearing torsion bar	1	211431-01	
0048	Faltenbalg NTS2 Rubber bellow NTS2	1	07285-01	
0049	Befestigung Faltenbalg Fixation kit; rubber bellows	1	928462-44	
0050	Schienenpaar mit Bügel Slides with handle	1	947519-114	war / was 947519-30
0051	Betätigungsbügel Horizontaleinstellung Lever for horizontal adjustment	1	112358D01	
0055	Sitzteil NTS2, dickes Polster, Bezug Seat cushion NTS2, thick foam, cover	1	947519-310	war/was 017839-01 Without handle (pos. 58)
0055	Sitzteil NTS2 flaches Polster, Bezug Seat Cushion NTS2 flat foam, cover	1	947519-320	
0057	Sitzbezug Inka/Laos, für dickes Polster Textile cover Inka/ Laos, for thick foam	1	944015	
0057	Sitzbezug Inka/Laos, für flaches Polster Textile cover Inka/ Laos, for flat foam	1	950522	

Ersatzteilliste / Spare part list



Ident-Nr. / Ident-no

V011041013

Benennung / term

ISRI 6860/885 NTS2 re.
ISRI 6860/885 NTS2 RH

Kunde / customer

Projekt / project

Stand / stand

09.10.2014

Pos pos	Bezeichnung description	Stk pc	Ident-Nr. Ident-no	Bemerkung remark
0058	SKTE Hebel, NTS2, neue Ausführung SKTE handle, NTS2, new version	1	947519-335	Nur zum Austausch des neuen Hebels. Bei alter Version des Hebels ist Pos. 59 zu verwenden. Only for exchanging of new lever. For old version of lever pos. 59 must be used.
0059	Umbaukit SKTE Rasthebel / Sitzblech NTS2 Retrofit kit SKTE handle/seat plate,NTS2	1	947519-182	Für den Umbau auf neue Version. For retrofit to new version
0062	Steckverbindungen / Schläuche NTS2 Connectors / hoses NTS2	1	947519-19	
0090	Dreheinrichtung 35°/35° swivel 35°/35°	1	947519-35	
0091	Pneumatikzylinder f. Drehei Pneumatic cylinder for swivel	1	947519-33	
0092	Rastklaue für Dreheinrichtung Blocking catch for swivel NTS	1	929527-218	

Ersatzteilliste / Spare part list



Ident-Nr. / Ident-no

V011041013

Benennung / term

ISRI 6860/885 NTS2 re.
ISRI 6860/885 NTS2 RH

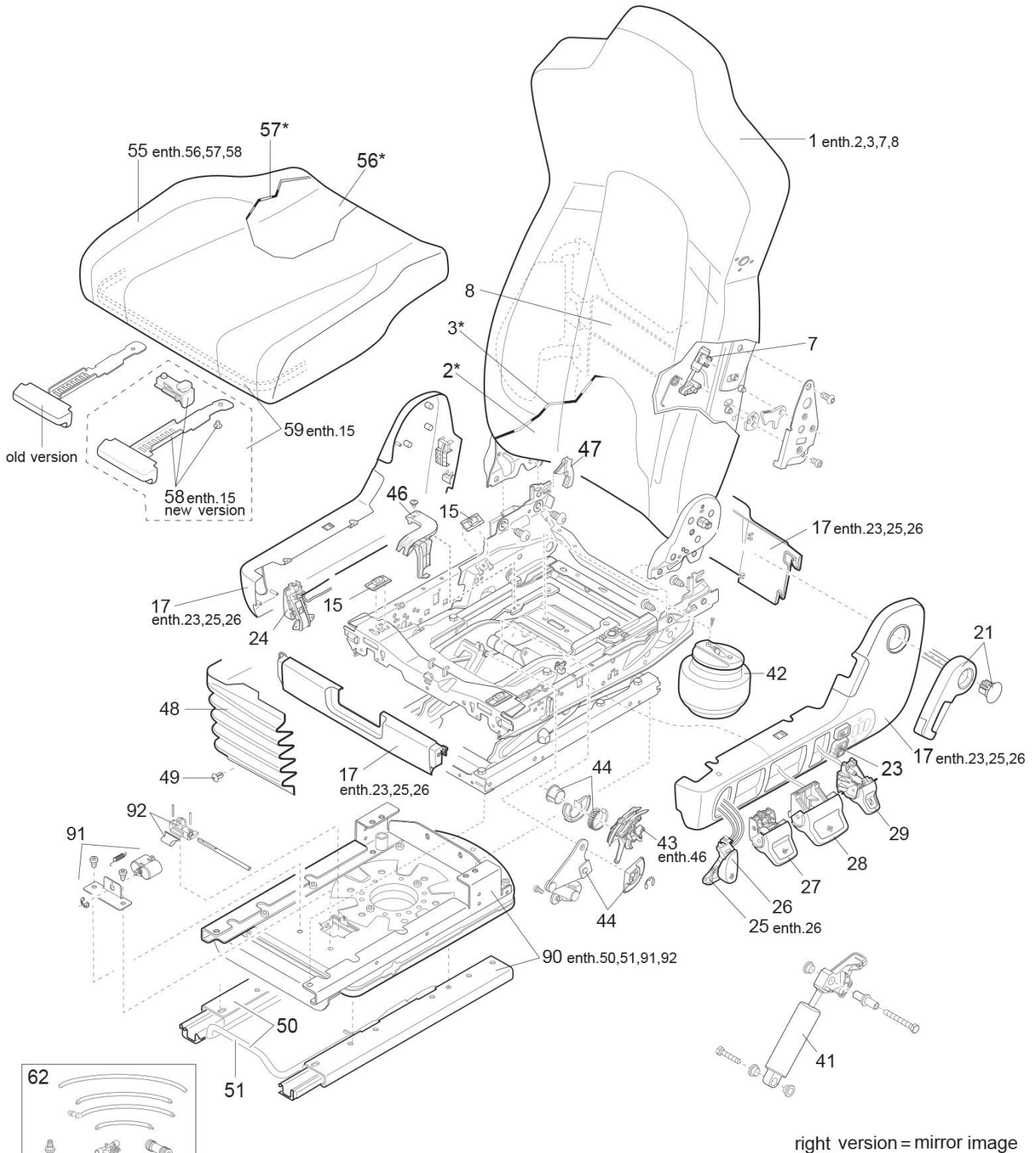
Kunde / customer

Projekt / project

Stand / stand

09.10.2014

Pos	Bezeichnung	Stk	Ident-Nr.	Bemerkung
pos	description	pc	Ident-no	remark



Ersatzteilliste / Spare part list



Ident-Nr. / Ident-no

V011041013

Benennung / term

ISRI 6860/885 NTS2 re.
ISRI 6860/885 NTS2 RH

Kunde / customer

Projekt / project

Stand / stand

09.10.2014

Pos	Bezeichnung	Stk	Ident-Nr.	Bemerkung
pos	description	pc	Ident-no	remark



*=not all versions